

**Управление ИС с IT вузе**

**Марина Абдрахманова**

**Руководитель Межотраслевого центра трансфера технологий Университет**

Телеграмм: @MarinaAbd



## Общая информация

**> 645**

РИД (патенты, св-ва)

**20**

Продуктов в реестре  
отечественного ПО

**ИСУ РИД**

Собственный продукт  
МЦТТ по учету РИД

**> 670 млн.**

Доходы от  
лицензирования

В 2021 году выиграли грант Минобрнауки на создание и развитие Центра трансфера технологий в размере 91,5 млн. рублей

С 2020 года по настоящее время – полностью внедрили систему управления интеллектуальной собственностью в вузе, и разработали IT решение для задач учета РИД

Оказываем услуги вузам и бизнесу по регистрации РИД и управлению интеллектуальной собственностью в IT сфере. Получено более 2 млн. доходов от услуг

# Основные пути извлечения прибыли

## Услуга с использованием ПО

Saas

Paas

Iaas

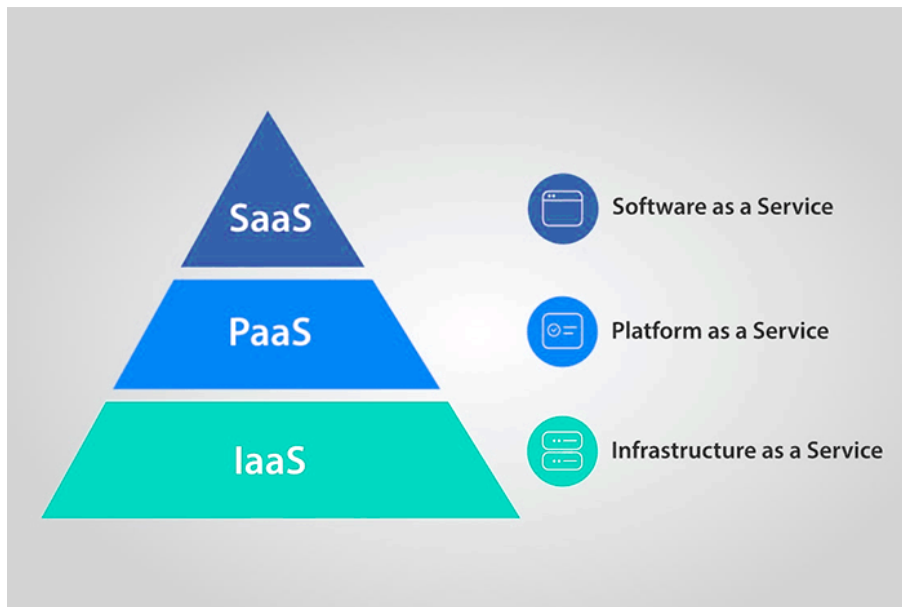
Инфраструктура Правообладателя

\$ за доступ к ПО по подписке или за количество ед. действий и т.п.

## Лицензирование

Инфраструктура Лицензиата (правоприбретателя)

\$ за кол-во раб.мест, серверная лицензия и т.п.



<https://www.techjockey.com/blog/iaas-vs-paas-vs-saas>

## Типы лицензий

- **Простая (неисключительная лицензия)** – это договор о предоставлении лицензиату права использования средства индивидуализации **с сохранением за лицензиаром права выдачи лицензий другим лицам.**
- **Исключительная лицензия** – договор о предоставлении лицензиату права использования средства индивидуализации **без сохранения за лицензиаром права выдачи лицензий другим лицам.**

# Управление ИС помогает реализовывать продуктовую стратегию

## Пример: Система распределенного реестра Innochain

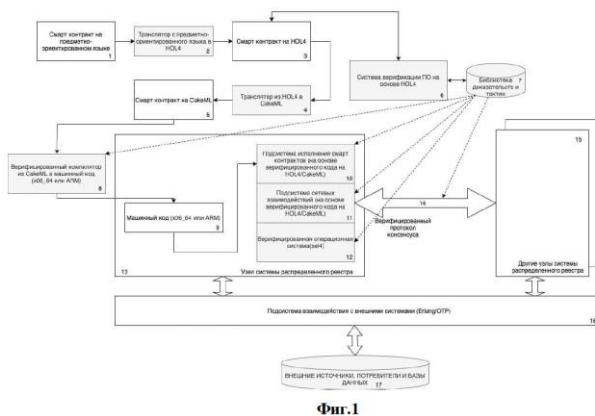
✓ Внесена в реестр отечественного ПО



Программа для  
ЭВМ  
(исходные коды)

```
innochain_launcher модуль отвечает за первоначальную настройку узла, проверяет наличие конфигурационных файлов, подключения к СУБД.  
-module(Cinnochain_launcher_app).  
-behaviour(application).  
  
-export([  
  start/0,  
  start/2,  
  stop/1,  
  is_root/0  
]).  
  
%%===== API =====  
%% API  
%% API  
%%=====  
  
start() ->  
  innochain_core:setup(),  
  ensure_started(innochain_launcher).  
  
start(StartType, StartArgs) ->  
  case is_root() of  
  true ->  
    lager:critical("Not running as root."),  
    (error, not_running_as_root);  
  false ->  
    write_pidfile(),  
    innochain_launcher_sup:start_link()  
  end.  
  
-spec is_root() -> boolean().  
is_root() ->  
  os:getenv("USER") == "root".  
  
%%===== API =====  
stop(State) ->  
  remove_pidfile(),  
  ok.
```

Изобретение  
(алгоритм,  
принцип работы)



Фиг.1

Товарный знак  
(наименование)



Промышленный  
образец  
(дизайн  
интерфейсов)



Управлять РИД для того чтобы...

извлекать доход прямо или косвенным образом (экономить)

## Основные функции системы управления ИС vs бизнес-стратегия

### 1) **Распоряжаться**, чтобы извлекать прибыль →

Защитить все разработки и продукты так, чтобы свободно действовать на рынке

**Основные инструменты:** ИС управленец, специалисты по ИС, \$ на пошлины, оценку.

**Основные потребители:** руководители центров, РП.

### 2) Создать эффективную **систему принятия решений** по ИС →

Быстро принимать решения, быть гибкими

**Основные инструменты:** внятная система ЛНА + шаблоны, тесное взаимодействие, контроль

**Основные потребители:** МЦТТ + все

3) **Снять риски по ИС** → для 1 и 2. + особое внимание ЛНА – **политика** по ИС и **политика** по использованию в проектах СПО и чужого проприетарного ПО.

## Основные Метрики по ИС

### Чем «отчитывается» МЦТТ перед своим руководством

- ✓ **Количество РИД** (по годам, по подразделениям, по технологиям)
- ✓ **Качество портфеля прав на РИД** – доля РИД, относящихся к патентному праву
- ✓ **Деньги от договоров распоряжения правами**
- ✓ **% договоров на НИОКР, где права не отданы Заказчику**
- ✓ **% договоров на НИОКР, где использованы предшествующие РИД**
- ✓ **Количество** продуктов в реестре отечественного ПО
- ✓ **Количество** зарегистрированных товарных знаков
- ✓ **Деньги от услуг по ИС**
- ✓ **Деньги от лицензий ИСУ РИД**
- ✓ **«Маржинальность» центра** – доход центра vs расход центра

# Информационная система управления результатами интеллектуальной деятельности

Узнать  
подробнее



Комплексное автоматизированное решение, предназначенное для автоматизации процесса сбора, учета и обработки данных о результатах интеллектуальной деятельности организации (РИД)

## Преимущества

- ✓ Внесен в реестр отечественного ПО
- ✓ Стоимость использования
- ✓ Разработано на платформе 1С
- ✓ Интеграция с Битрикс 24

## Функциональные возможности

- Учет:
  - РИД
  - проектов
  - договоров распоряжения правами
  - авторов РИД
  - вознаграждений авторам РИД
  - уплаты пошлин за РИД
  - стоимости нематериальных активов (НМА)
  - продукции
- Формирование статистической отчетности



# Где смотреть – куда вносить ПО в реестр?



- Карта регионов
- Количество ПО
- Заявления
- Классификация ПО

## РЕЕСТР РОССИЙСКОГО ПРОГРАММНОГО ОБЕСПЕЧЕНИЯ

18 473

Включено ПО в Реестр

6 843

Правообладателей

Подать заявление

Войти



Подробнее →



Методические рекомендации по подаче заявлений и уведомлений

Подробнее

Сервис поиска российского ПО для импортозамещения

Подробнее

Меры поддержки для ИТ-компаний

Подробнее

Грантовая поддержка ИТ-отрасли

Подробнее

Правообладатели

<https://reestr.digital.gov.ru/>

# Где смотреть – как вносить в реестр отечественного ПО?



## Методические рекомендации АНО "ЦКИТ" по подготовке заявок на включение ПО в Единый реестр

Для включения в [Единый реестр](#) ПО должно пройти проверку в Экспертном совете при Минцифры России. Проверка ПО осуществляется на предмет соответствия [Правилам](#) формирования и ведения Единого реестра.

Данные рекомендации разработаны Центром компетенций по импортозамещению в сфере ИКТ и предназначены для применения правообладателями ПО в процессе подготовки к процедуре проверки Экспертным советом.



1. Проверка технологического стека	2. Проверка «юридической чистоты»	3. Подготовка проверочного экземпляра	4. Определение классов	5. Наличие необходимых лицензий	6. Информация о процессах разработки и поддержки	7. Актуализация информации на официальном сайте
--	---	---	---------------------------	---------------------------------------	--	---

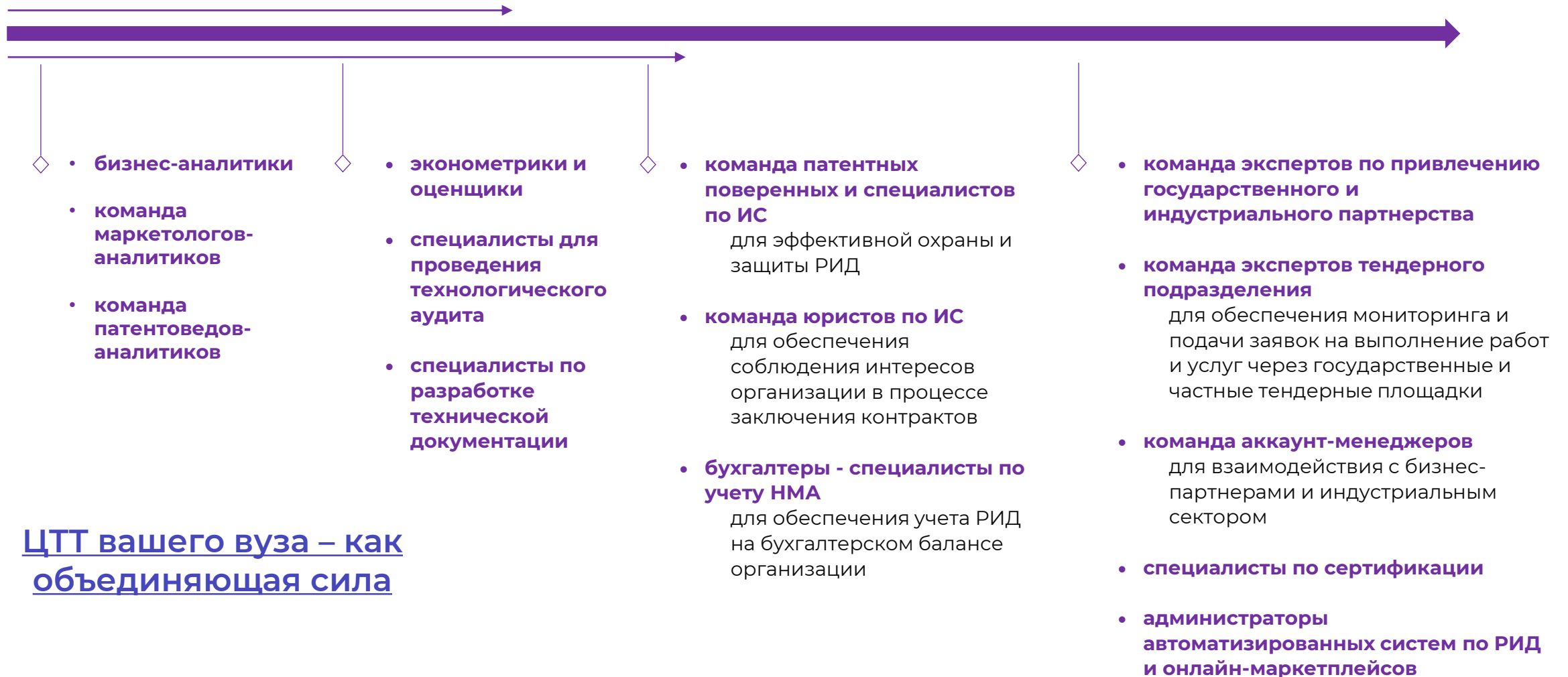
### 1. Проверка технологического стека

1. Подготовьте список необходимых для установки и работы вашего ПО сторонних компонентов/систем
2. Проверьте, что для всех компонентов/систем отсутствуют ограничения по распространению и использованию на ВСЕЙ территории Российской Федерации
3. Проверьте соответствие вашего ПО на требования к операционным системам как среде функционирования. Если предоставленный на проверку экземпляр или промышленный образец ПО работает на базе операционной системы из столбца «Запрещено» (см. контрольную таблицу ниже), Экспертный совет откажет во включении сведений о заявляемом ПО в реестр российского программного обеспечения со ссылкой на несоответствие [пункту 5 «б» Правил](#)
- 3.1. Для программного обеспечения любых классов

## Кто нужен в проекте для эффективной коммерциализации ПО ...

### ИДЕЯ

### КОММЕРЦИАЛИЗАЦИЯ



ЦТТ вашего вуза – как объединяющая сила

# Каталог ПО – как инструмент рекламы и коммерциализации



- ПО общего назначения 71
- Городское хозяйство 45
- Информационные технологии 68
- Сельское хозяйство 35
- Финансы 30
- Добывающая промышленность 43
- Образование 61
- Строительство 53
- Энергетика 40
- Здравоохранение 31
- Обрабатывающая промышленность 38
- Транспорт 21
- Все приложения 245

← Назад к каталогу ПО

## Программное обеспечение: Здравоохранение

Поиск по программному обеспечению

Все  Новинки  Бесплатные  % Скидка  Сертификация  Академические лицензии  Специальные условия  Хиты месяца

★ Новый  
✓ Бесплатно

### Astra Linux

Операционная система для широкого спектра прикладных задач. Ключевое преимущество — свобода

[Подробнее →](#)

★ Новый  
✓ Бесплатно

### RuBackup

Системное клиент-серверное приложение корпоративного класса для автоматизированного

[Подробнее →](#)

★ Новый  
✓ Бесплатно

### Termidesk

Инфраструктура виртуальных рабочих мест

[Подробнее →](#)

★ Новый  
✓ Бесплатно

### Geointellect

★ Новый  
Академические лицензии  
✓ Бесплатно

★ Новый  
✓ Бесплатно



Единая площадка для взаимодействия вузов

**Управление ИС с IT вузе**

**Марина Абдрахманова**

**Руководитель Межотраслевого центра трансфера технологий Университет**

Телеграмм: @MarinaAbd

