


Grant Concierge



НАША ЦЕЛЬ



- развитие технологического предпринимательства в высших учебных заведениях и наукоемких предприятиях России

Grant Concierge – это команда опытных специалистов, специализирующихся на подготовке и сопровождении заявок на гранты в России и за рубежом.



Мы поможем вашему проекту пройти путь от стартапа до IPO.

Преимущества работ с сервисом Grant Concierge



Вероятность одобрения заявки на грант с участие нашей команды – **80%**.



○ Наша команда сотрудников обладает опытом работы в университетах, институтах развития, Министерствах и различных сферах индустрии.



Высокая скорость работы с заявками.



○ Широкая сеть партнеров позволяет в кратчайшие сроки доукомплектовать команду проекта недостающими компетенциями, нематериальными активами, письмами поддержки от индустриальных партнеров.



Ориентация на результат.



○ Мы зарабатываем, когда заявка побеждает.



Фандрайзинг.



○ Сеть партнеров в России и за рубежом для привлечения финансирования проектов .



Подбор грантов в зависимости от целей и задач проекта.



○ Работаем с заявками на гранты по широкому спектру грантовой поддержки (ФСИ,РФРИТ, Фонд президентских грантов, гранты МОН, Минпромторг, Минтранс и другие).

○ Регулярно отбираем проекты для участия в международных конкурсах.



Эксперты и консультанты на связи 24/7.

Сервисы Grant Concierge

Работа с заявками на гранты

Подготовка заявки на грант

Сопровождение проектов

Подготовка бизнес-плана и
финансовых моделей

Заявки на резидентство
Сколково, Сириус, ИНТЦ
Воробьевы горы и др.

Фандрайзинг



Сопровождение

Маркетинговые исследования

Патентные исследования

Налоговое планирование

Юридическое сопровождение проектов

Регистрация интеллектуальной собственности

Внесение в реестр отечественного ПО

Экспертная оценка ИС



Работа с заявками на гранты

Подготовка заявки на грант

- Сбор и обработка информации от Заказчика;
- Научный обзор по теме проекта;
- Проведение маркетингового исследования;
- Разработка финансовой модели;
- Расчёт показателей эффективности;
- Описание бизнес-модели;
- Заполнение заявки в системе Фонда (или подготовка документов на подпись Заказчику);
- Письма поддержки;
- Подготовка презентации;
- Тренировка питча;
- Рекрутирование.



Работа с заявками на гранты

Сопровождение проектов

- Разработка отчетных документов по этапам реализации проекта;
- Ведение отчетности;
- Подготовка заявочной документации на регистрацию ИС;
- Ведение делопроизводства с патентным ведомством по поданной заявке;
- Юридическое сопровождение проекта.



Работа с заявками на гранты

Подготовка бизнес-плана и финансовых моделей

- Формирование бизнес-плана;
- Маркетинговая стратегия;
- Финансовая модель;
- Расчёт экономических показателей проекта;
- Документы для работы с инвестором.



Работа с заявками на гранты

Заявки на резидентство Сколково, Сириус, ИНТЦ Воробьевы горы и др.

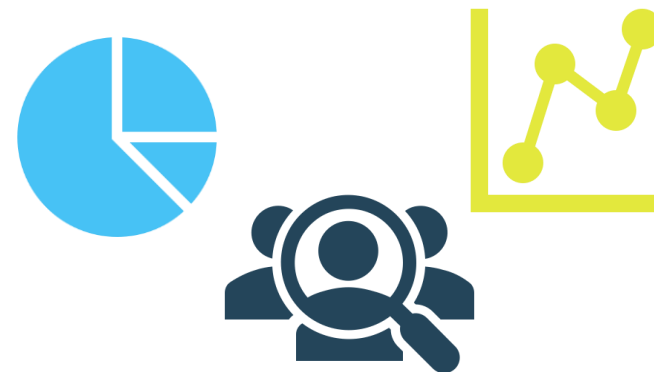
- Формирование заявки (включая переподача с дополнениями);
- Административное и юридическое сопровождение по оформлению.



Работа с заявками на гранты

Фандрайзинг

- Формирование целей и задач для фандрайзинг – кампании;
- Сравнительный анализ фандрайзинг-платформ в России и за рубежом;
- Подбор гранта для развития проекта;
- Разработка дорожной карты на основе программ институтов развития;
- Поиск партнеров проекта.



Сопровождение

Маркетинговые исследования

- Стратегический маркетинг: систематизация маркетинга, построение плана развития продуктового портфеля, исследование рынков;
- Тактический маркетинг: работа с целевыми группами, план маркетинга, бюджетирование, политика позиционирования;
- Подготовка маркетинговых отчетов;
- Подготовка клиентоориентированных моделей.



Патентные исследования

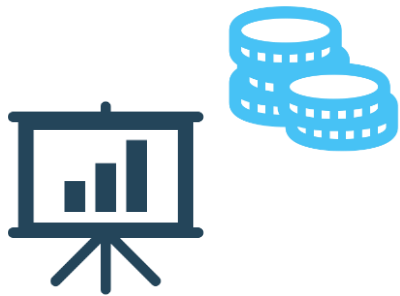
- Анализ патентоспособности;
- Анализ патентной чистоты;
- Оценка технического уровня;
- Построение отраслевого патентного ландшафта;
- Подготовка экспресс-ландшафтов;
- Анализ уровня развития технологической области, определение тенденций и прогнозирование его дальнейшего развития;
- Анализ динамики изобретательской активности.



Сопровождение

Налоговое планирование

- Подготовка отчетов по налогообложению операций с ИС в России и за рубежом;
- Формирование налоговой стратегии.



Юридическое сопровождение

- Регистрация юридического лица;
- Подготовка лицензионных договоров и договоров отчуждения на права ИС;
- Подготовка локальных нормативных актов в области управления ИС (положения, стандарты, распоряжения).



Сопровождение

Регистрация ИС

- Проведение предварительной оценки охраноспособности;
- Оформление и подача комплекта заявочной документации на: изобретения, ПрЭВМ, селекционные достижения, ПО, полезные модели, средства индивидуализации;
- Ведение делопроизводства по поданной заявке.



Экспертная оценка ИС

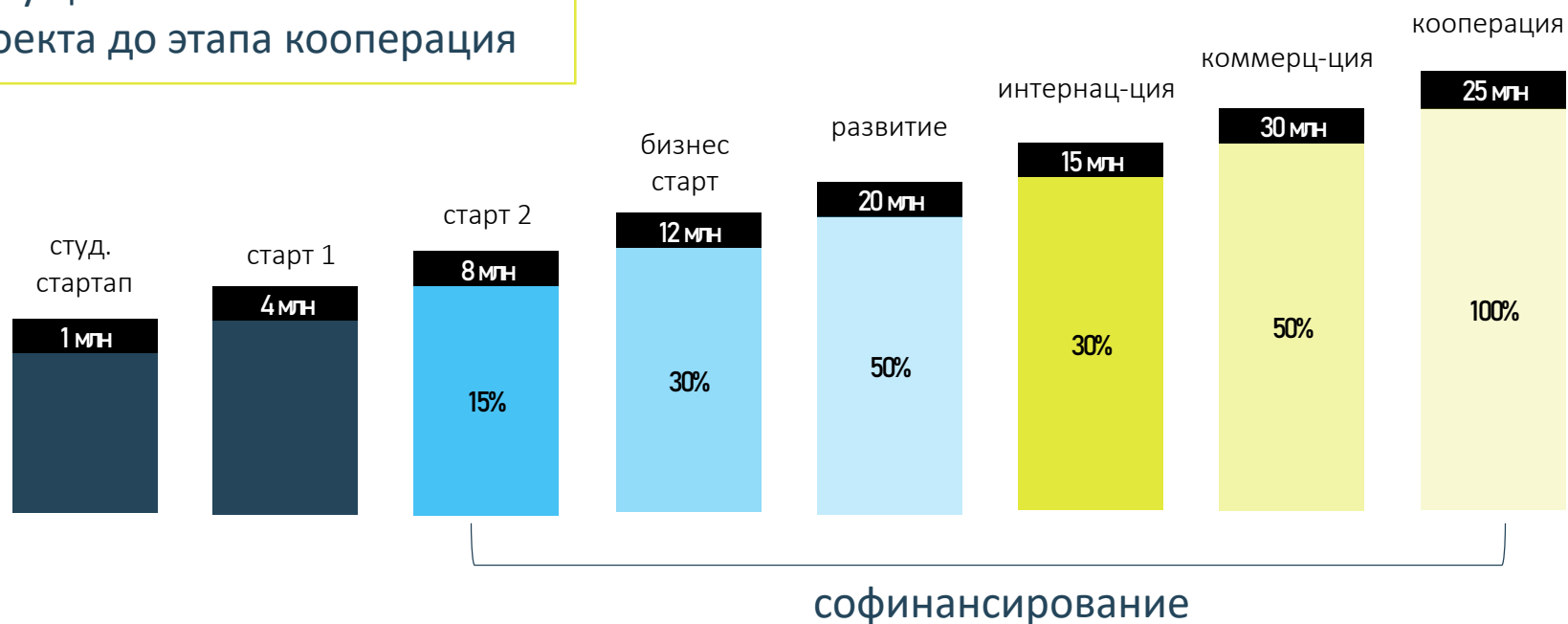
- Оценка в целях управленческого учета;
- Оценка в целях залога на кредит;
- Оценка стоимости лицензии и размера роялти;
- Определение базы для начисления роялти.



Работа с грантами на примере ФСИ

Как от стартапа дойти до IPO на примере Фонда содействия инновациям

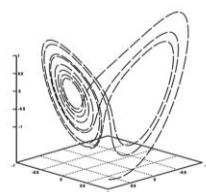
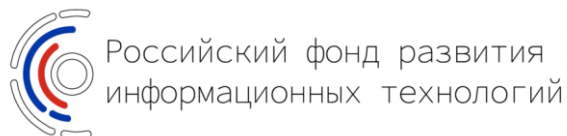
Grant Concierge осуществляет бесшовное сопровождение проекта до этапа кооперация



Опыт подготовки и сопровождения больших грантов

Опыт работы по грантам Министерства науки и высшего образования:

- **Мегагранты** - программа международного сотрудничества российских вузов и научных организаций с учеными мирового уровня и ведущими зарубежными научно-образовательными центрами в сферах науки, образования и инноваций.
- **Гранты** в области обеспечения реализации программы двух- и многостороннего научно-технологического взаимодействия (страны БРИКС, Индия, Китай, ЕС и др.)
- **Научные центры мирового уровня**
- **Приоритет 2030**
- **Передовые инженерные школы**
- **Федеральная научно-техническая программа развития генетических технологий на 2019–2027 годы**
- **Развитие синхротронных и нейтронных исследований и исследовательской инфраструктуры на 2019 – 2027 год**



Национальная
технологическая инициатива
Пространство возможного



Поддержка проектов
пилотного внедрения

218 ПОСТАНОВЛЕНИЕ
ПРАВИТЕЛЬСТВА
Российской Федерации

Комплексное сопровождение инновационных проектов

Сопровождение в области интеллектуальной собственности

- Написание заявок и комплексная поддержка (переписка с ведомствами, контроль оплаты пошлин и пр.) объектов ИС;

Вид объекта интеллектуальной собственности	Стоимость услуг за 1 ед, руб.	
	Специалист 1 категории	Специалист 2 категории
Патент на изобретение РФ	130 000,00	90 000,00
Полезная модель РФ	100 000,00	70 000,00
Промышленный образец	80 000,00	60 000,00
Товарный знак	70 000,00	
ПрЭВМ/база данных	30 000,00	
Объект авторского права	10 000,00	
Ноу-хау	40 000,00	
Патентный поиск/исследование	от 35 000,00	
Внесение в реестр отечественного ПО	100 000,00	

Комплексное сопровождение инновационных проектов

Грантовая поддержка

- Подготовка и сопровождение грантовых заявок уровня Старт-1, Старт-2 (Фонд содействия инновациям)

Подготовка заявки согласно конкурсной документации, включая маркетинговое исследование, бизнес-план, финансовую модель, а также письма поддержки, тренировка презентации проекта (питча) с рекомендациями.

Сопровождение проекта: разработка отчётных документов и учёт сдачи документации по закрытию этапов, дополнительные соглашения с Фондом в случае необходимости (сокращение или увеличение срока НИРа, изменения в смете или календарном плане).

Вид услуги	Стоимость за 1 ед., руб.
Грант Старт-1	120 000,00 руб. (+10 % за успех)
Грант Старт-2	200 000,00 руб. (+12 % за успех)
Сопровождение проекта (сдача отчетности, формирование договоров на соисполнителей, регистрация юридического лица и пр.) в рамках одного этапа	от 50 000,00 руб./мес.

Комплексное сопровождение инновационных проектов

- Подготовка и сопровождение заявок на субсидии уровня Постановление 218, Постановление 1649, Постановление – 2136.

Подготовка заявки включает в себя:

- маркетинговое исследование;
- финансовую модель;
- рекомендательное письмо;
- техническое задание (при необходимости);
- полный сбор пакета документов;
- модерация переговоров и взаимодействия между индустриальным партнёром, ВУЗом и субподрядчиками, защита интересов Заказчика;
- Сопровождение и помощь в организации процесса учёта формирования и сдачи отчетной документации по закрытию Этапов.

Подготовка заявок	от 300 000,00 руб. (+5% за успех)
Сопровождение проекта	от 150 000,00 руб./мес.



Еске Сергей Александрович

тел: 8-977-541-65-77

mail: sr-eske@mail.ru